

BRAVO-HD ASIO ドライバー インストールマニュアル

Window OS の PC のみ、以下のドライバーをインストールしてください。

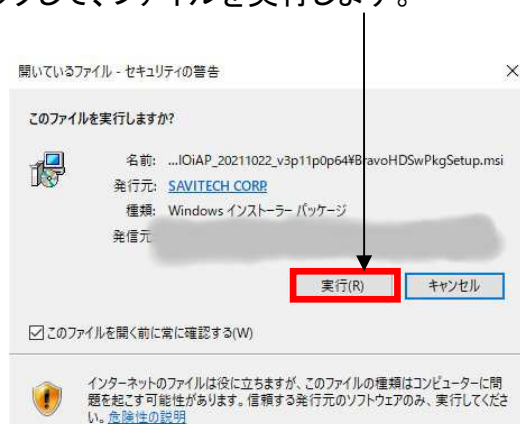


注意

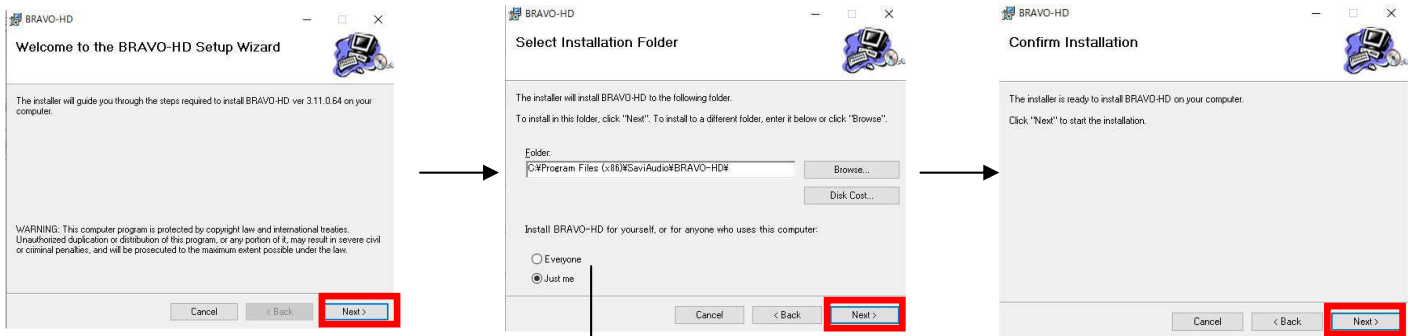
インストールが完了するまで、JADE casa DSD と PC を USB ケーブルで接続しないでください。

ドライバーをインストール前に JADE casa DSD と PC を接続した場合、正しく動作させることができない場合があります。

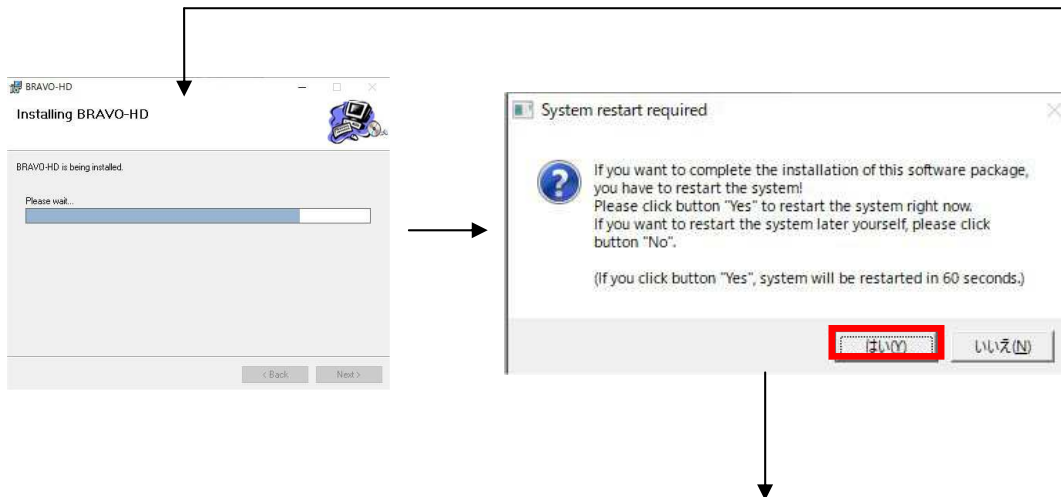
- (1) ダウンロードした zip ファイルを開き、フォルダ内の【BravoHDSwPkgSetup.msi】をダブルクリックして、ファイルを実行します。



(2) 画面の指示に従いインストールします。インストール完了すると、自動的に再起動します。



※PC を複数のユーザー(アカウント)で共有している場合は、この画面で「Everyone」を選択するとよい。



※インストールが正常に完了すると次のような画面が表示されます。「はい」をクリックするとしばらくすると Windows が自動的に再起動します。

(3) インストール後、デスクトップにオーディオコントロールパネルのショートカットが作成されます。



※「SAVITECH CORP.」は BRAVO-HD ドライバー本体の開発メーカーです。

注意: PC のハードウェア、ソフトウェアの構成によっては、上記の OS を使用していても動作しない場合があります。